

COUNTIS ECix

Многофункциональный импульсный концентратор



COUNTIS ECi3

COUNTIS ECix - это многофункциональный импульсный концентратор, который обменивается данными по линии RS485, используя протокол MODBUS. Он позволяет регистрировать и сохранять импульсы от воды, газа, сжатого воздуха, счетчиков электроэнергии и, для COUNTIS ECi3, выход аналоговых датчиков (свет, температура, ветер и т. д.). Все данные, т.е. результаты измерений общего и частичного расхода и кривые нагрузки (доступные для всех логических и аналоговых входов) могут быть централизованы через связь RS485 с использованием протокола MODBUS.

Преимущества

До 7 многофункциональных счетчиков и 2 аналоговых датчиков

- 7 цифровых входов + 2 аналоговых входа.
- Общий, частичный и программируемый учет (день, неделя, месяц, год).

Кривые нагрузок

Кривые нагрузки доступны для каждого из 7 логических входов. История средних значений доступна для 2 аналоговых входов (ECi3).

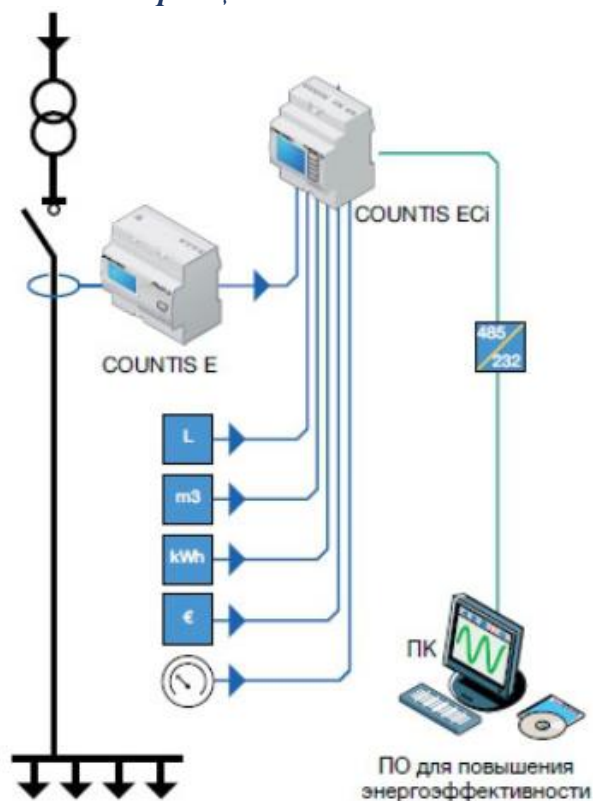
Связь RS485 Modbus

- Централизация и передача импульсных и аналоговых данных на контрольный блок.
- Настройка удаленного доступа устройства COUNTIS ECi.

Улучшенная настройка

- Выбор единицы измерения: кВт/ч, м³, литры.
- Выбор денежной единицы: €, К€, £, \$.
- Значения могут отображаться в выбранных вами единицах измерения, а затраты на электроэнергию могут рассчитываться немедленно.

Принципиальная схема



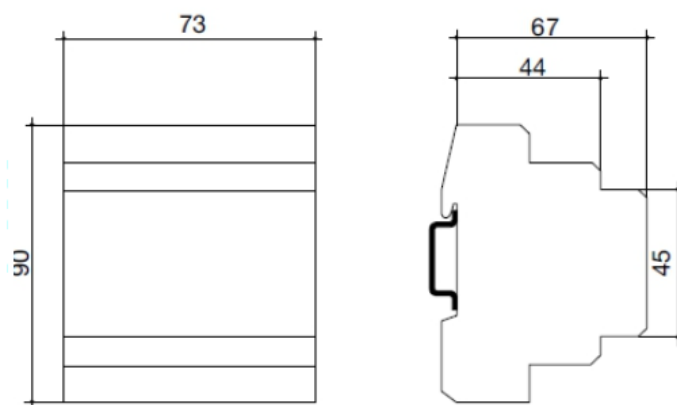
Модели	Спецификации, относящиеся к модели
ECi2	7 защищенных входов
ECi3	7 защищенных входов + 2 аналоговых входа.

Передняя панель



1. ЖК-дисплей с подсветкой.
2. Клавиши навигации.
3. Кнопка подтверждения в режиме программирования.
4. Индикатор состояния связи (COM).

Корпус



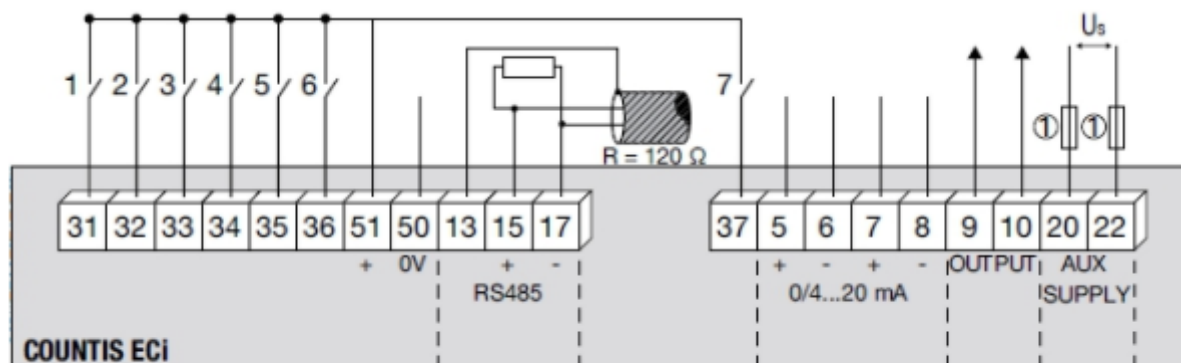
Тип	модульный
Количество модулей	4
Габаритные размеры ШxВxГ	73 x 90 x 67 мм
Класс защиты корпуса	IP 20
Класс фронтальной защиты	IP 51
Тип дисплея	ЖК-дисплей с подсветкой
Тип клеммных колодок	фиксированная
Сечение жесткого кабеля	1 ... 10 мм ²
Сечение гибкого кабеля	0,5 ... 6 мм ²
Вес	215 г

Характеристики

Источник питания	
Самостоятельное питание	нет
Переменное напряжение	110 / 400 В пер. тока
Постоянное напряжение	120 / 300 В пост. тока
Точность	± 10%
Частота	45 / 65 Гц
Потребление	5 ВА
Напряжение изоляции	3,5 кВ
Связь	
Канал связи	RS485
Тип	2 ... 3 полудуплексных провода
Протокол	MODBUS RTU
MODBUS® скорость	9600 ... 38400 бод
Входы	
Цифра	7
Напряжение оперативного тока (встроенное)	10...30 В пост. тока
Минимальная длительность сигнала	10 мс
Максимальная длительность сигнала	2 с
Минимальная длительность между 2 импульсами	30 мс
Запуск по фронту	нарастающий
Аналоговые входы (ЕСi3)	
Цифра	2
Ток	25 мА
Точность	0,5 %
Время реакции	500 мс

Входное сопротивление	200 Ω
Потребление	0,1 ВА
Условия эксплуатации	
Рабочая температура	-10 ... +55 °С
Температура хранения	-20 ... +70 °С
Относительная влажность	95 %

Подключение



1. 0,5 А gG предохранители.

31: логический вход № 1.

32: логический вход № 2.

33: логический вход № 3.

34: логический вход № 4.

35: логический вход № 5.

36: логический вход № 6.

37: логический вход № 7.

51-50: Входы внутреннего/ внешнего источника питания.

13-15-17: Канал RS485.

5-6: Аналоговый вход №1.

7-8: Аналоговый вход №2.

9-10: выход.

20-22: источник питания $U = 110 \dots 400$ В переменного тока $\pm 10\%$.

Коды изделий

Источник питания U_s	COUNTIS ECI2 Код изделия	COUNTIS ECI3 Код изделия
230 / 400 В пер. тока	4853 0000	
230 / 400 В пер. тока + 2 аналоговых входа		4853 0001
Описание аксессуаров	Код изделия	Код изделия
Комплект для монтажа на панель	192J 8015	192J 8015
Управляющее программное обеспечение для COUNTIS		